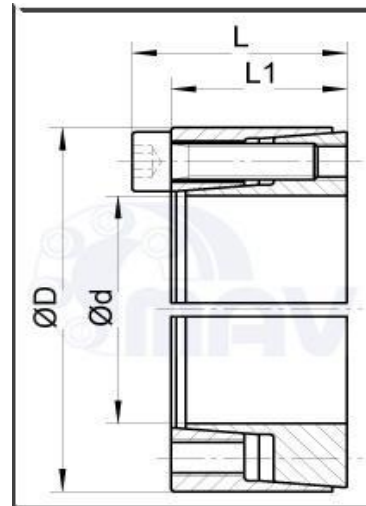


Locking assembly MAV 7903

rev.2

- M_a : screw tightening torque
 M_t : transmissible torque (with $F_{ax}=0$)
 F_{ax} : transmissible axial load (with $M_t=0$)
 p_s : shaft pressure
 p_h : hub pressure



Example of order: MAV7903 - 20 x 38

DIMENSIONS					SCREWS UNI 5931 - 12.9		PERFORMANCES			
d	x	D	L	L ₁	size	M _a	M _t	F _{ax}	p _s	p _h
mm		mm	mm	mm		Nm	Nm	N	N/mm ²	N/mm ²
5	x	16	13,5	11	M 2,5	1,2	5,5	2,9	197	62
6	x	16	13,5	11	M 2,5	1,2	8	2,9	164	62
6,35	x	16	13,5	11	M 2,5	1,2	9	2,9	155	62
7	x	17	13,5	11	M 2,5	1,2	10	2,9	141	58
8	x	18	13,5	11	M 2,5	1,2	11	2,9	123	55
9	x	20	15,5	13	M 2,5	1,2	17	3,9	130	58
9,53	x	20	15,5	13	M 2,5	1,2	18	3,9	123	58
10	x	20	15,5	13	M 2,5	1,2	19	3,9	117	58
11	x	22	15,5	13	M 2,5	1,2	21	3,9	106	53
12	x	22	15,5	13	M 2,5	1,2	23	3,9	97	53
14	x	26	20	17	M 3	2,2	42	6,0	95	51
15	x	28	20	17	M 3	2,2	45	6,0	89	48
16	x	32	21	17	M 4	5	83	10,4	145	72
17	x	35	25	21	M 4	5	88	10,4	117	57
18	x	35	25	21	M 4	5	94	10,4	110	57
19	x	35	25	21	M 4	5	99	10,4	104	57
20	x	38	26	21	M 5	10	170	17,1	162	85
22	x	40	26	21	M 5	10	180	17,1	147	81
24	x	47	32	26	M 6	17	290	24,2	149	76
25	x	47	32	26	M 6	17	300	24,2	143	76
25,4	x	47	32	26	M 6	17	300	24,2	141	76
28	x	50	32	26	M 6	17	500	36,3	192	107
30	x	55	32	26	M 6	17	540	36,3	179	97
32	x	55	32	26	M 6	17	580	36,3	168	97
35	x	60	37	31	M 6	17	840	48,5	167	97
38	x	65	37	31	M 6	17	920	48,5	154	90
40	x	65	37	31	M 6	17	970	48,5	146	90
42	x	75	44	36	M 8	41	1400	67,0	163	91
45	x	75	44	36	M 8	41	1500	67,0	152	91
48	x	80	44	36	M 8	41	2140	89,4	190	114
50	x	80	44	36	M 8	41	2230	89,4	182	114

Information subject to change without prior notification, © MAV S.p.A.